



# Kampaň Zdravé pracoviště 2020–2022 SI POSVÍTÍ NA FYZICKOU ZÁTĚŽ

On-line seminář EU-OSHA ve spolupráci s EEN a SPČR

Praha, 26. 11. 2020



Ing. Jaroslav Hlavín  
Český Focal Point  
MPSV



# Úvod do kampaně

- **Koordinaci zajišťuje Evropská agentura pro bezpečnost a ochranu zdraví při práci (EU-OSHA)**
- **Historie:**
  - 2007: Posviťme si na břemena (muskuloskeletální poruchy)**
  - 2000: Ukažme záda muskuloskeletálním poruchám**
- **Kampaň probíhá v 35 zemích (EU, ESVO, kandidátské země)**
- **Kampaň probíhá v letech 2020–2022 – poprvé déle než 2 roky**



# Přehled

- V čem spočívá problém?
- Části těla, které jsou zpravidla postiženy muskuloskeletálními poruchami souvisejícími s prací
- Co jsou muskuloskeletální poruchy související s prací?
- Řešení muskuloskeletálních poruch
- Rizika a prevence
- EU-OSHA a partneři kampaně
- Nástroje a publikace o kampani
- Jak se zapojit



# V čem spočívá problém?

EU-OSHA, ESENER 2019

**Celkem 3 ze 4 nejčastěji zjištěných rizikových faktorů v oblasti BOZP mohou vést k muskuloskeletálním poruchám:**

- opakované pohyby rukou nebo paží
- dlouhé sezení
- zvedání nebo přemísťování osob nebo těžkých břemen



ESENER

# V čem spočívá problém?

EWCS 2015

Přibližně 3 z 5 pracovníků v EU uvádějí, že mají muskuloskeletální potíže.



# V čem spočívá problém?

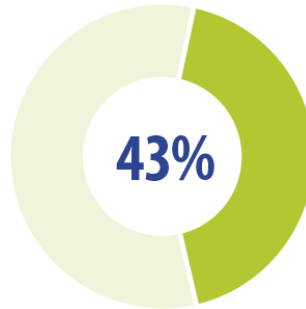
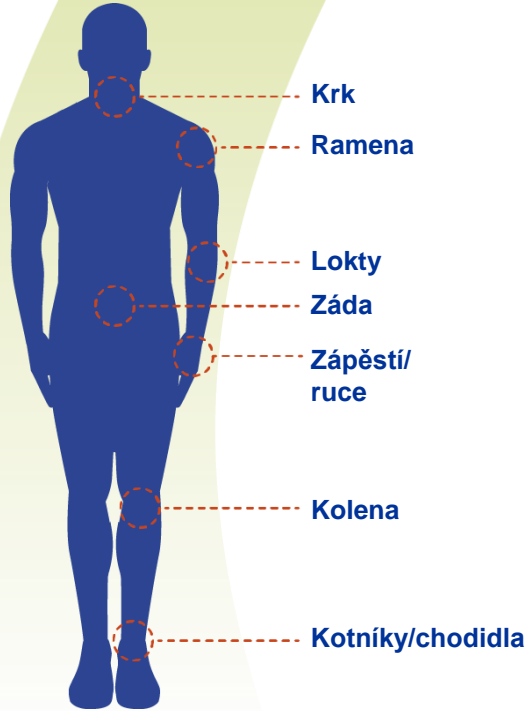
Eurostat, Šetření pracovních sil 2013

**Celkem 60 % všech pracovníků v EU se zdravotními potížemi souvisejícími s prací považuje muskuloskeletální poruchy za svůj nejzávažnější problém.**

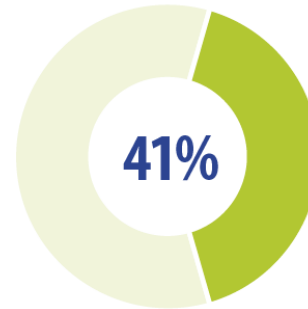
eurostat 



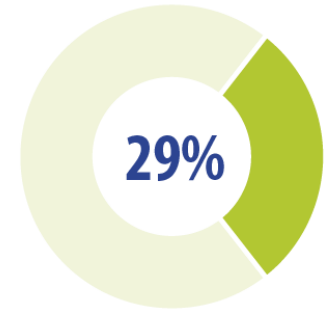
# Části těla, které jsou zpravidla postiženy



Záda



Horní  
končetiny

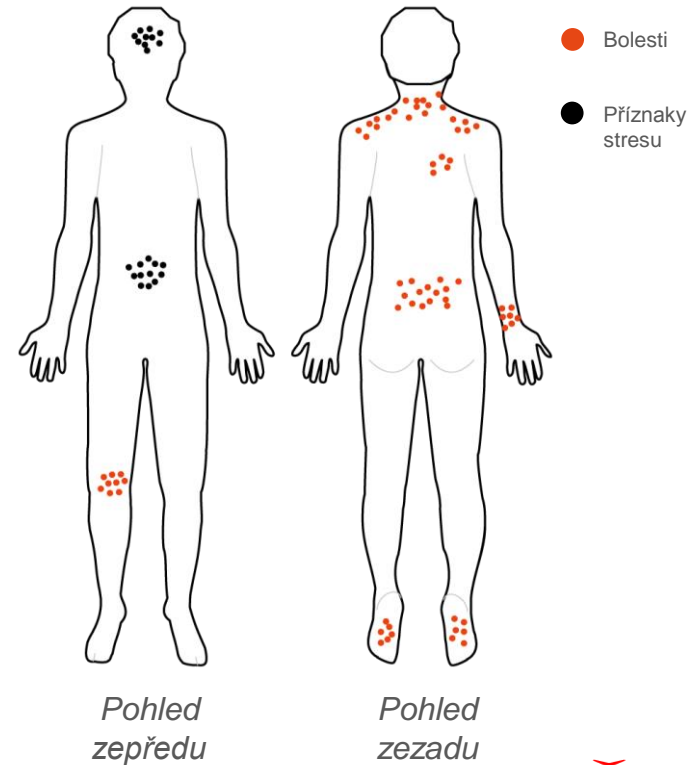


Dolní  
končetiny



# Co jsou muskuloskeletální poruchy související s prací?

- Postižení tělesných struktur
- Způsobené nebo zhoršené zejména prací
- K jehož vzniku mohou přispívat fyzické, psychosociální, organizační a individuální faktory





# Řešení muskuloskeletálních poruch

- Muskuloskeletálním poruchám lze předcházet a jsou zvladatelné
- Integrovaný přístup a kultura prevence
- Opatření vycházející z obecných zásad prevence



# Posouzení rizik

- Je nezbytné pro úspěšnou prevenci
- Měl by se jej účastnit každý – zaměstnavatelé, vedoucí, pracovníci i útvary BOZP
- Mělo by se týkat všech skupin pracovníků
- Postup jeho provádění by měl být pravidelně revidován a aktualizován
- Jsou k tomu k dispozici nástroje a pomůcky a pokyny, jak krok za krokem postupovat



# Prioritní oblasti



Fakta a čísla



Chronická onemocnění



Sedavá práce



Rozmanitost pracovníků



Budoucí generace



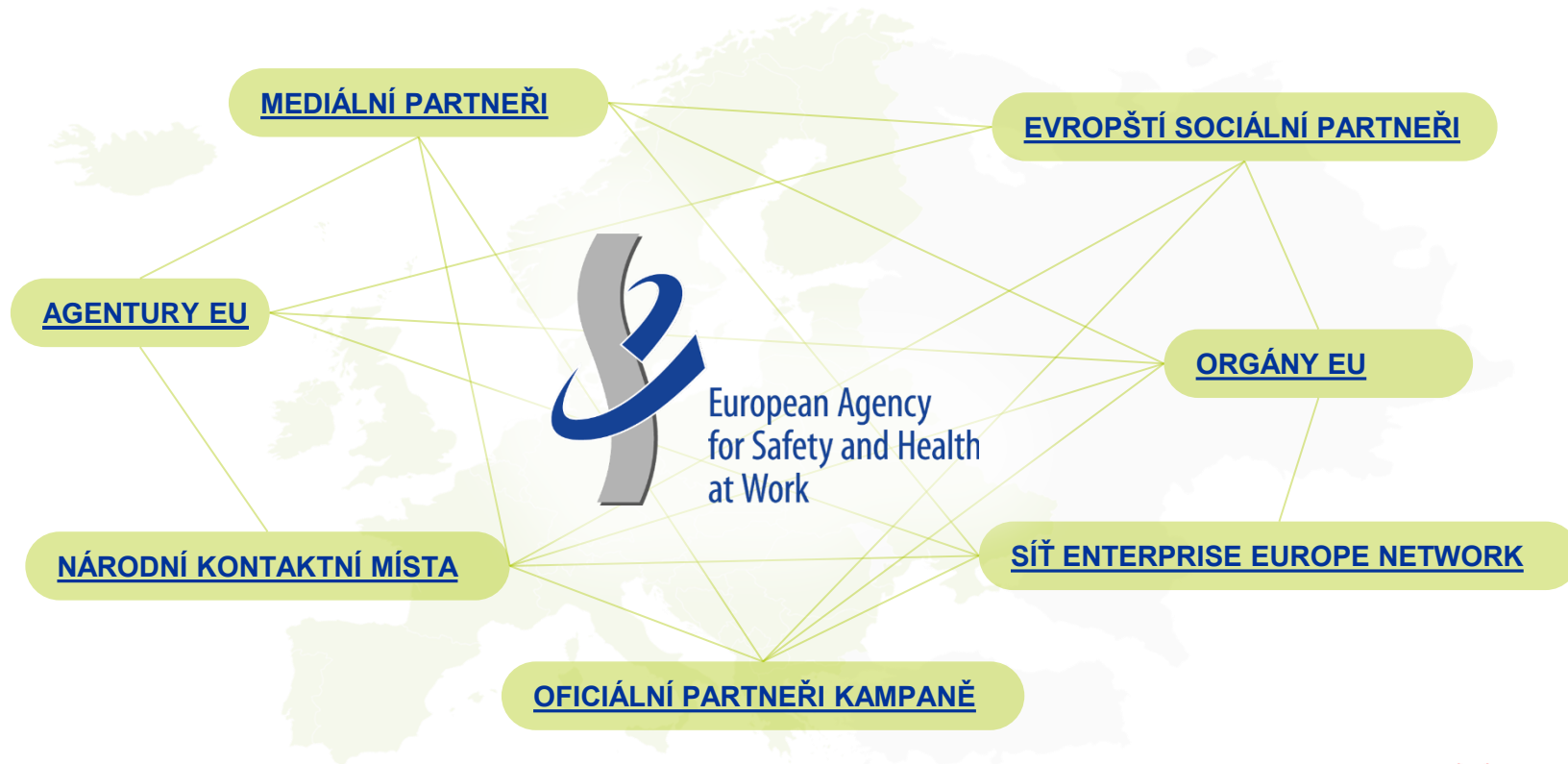
Psychosociální rizika

# COVID-19: muskuloskeletální poruchy a práce na dálku z domova

- Práce na dálku se v souvislosti s pandemií COVID-19 v celé EU využívá více a její význam dále poroste i po odeznění pandemie
- Práce na dálku zvyšuje riziko muskuloskeletálních poruch
- Významný nárůst muskuloskeletálních potíží u osob pracujících v průběhu pandemie na dálku
- Rizikové faktory spojené s muskuloskeletálními poruchami a psychosociální rizikové faktory je třeba řešit



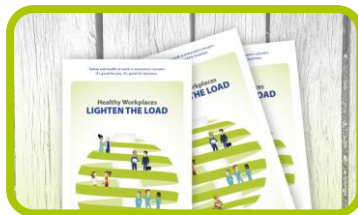
# EU-OSHA a partneři kampaně



# Nástroje a publikace o kampani



Publikace



Materiály kampaně



Soubor nástrojů kampaně



Filmy o Napovi



OSHwiki



Praktické nástroje a pokyny



Případové studie



Právní předpisy

# Jak se zapojit



Evropský týden



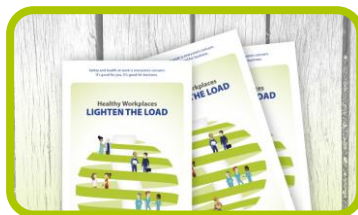
Partnerství v rámci kampaně



Ceny za správnou praxi



Soubor nástrojů kampaně



Materiály kampaně



Akce



Doklad o účasti



# Aktivity zvyšování povědomí a 1. roku kampaně Zdravé pracoviště v ČR – plány (FAST, 2020)

- **InfoPoint, Praha-Letňany (For Arch) 22.-26. září 2020 awareness (COVID-19)**
- **Seminář VÚBP, Praha (ČSVTS, Nov. lávka) 30. září 2020 50 účastníků, awareness (MSD)**
- **Seminář MV, ~~K. Hory~~ (on-line, ČSVTS, Nov. lávka) 8. října 2020 100 účastníků, kampaň**
- **Seminář MZ, Praha 2 (on-line, MZ) 14. října 2020 75 účastníků, awareness (NzP)**
- **Seminář SPČR (on-line, ČSVTS, Nov. lávka) 9. listopadu 2020 75 účastníků, awareness (COVID-19)**
- **Seminář ČMKOS, ~~Pardubice~~ (on-line) 18. listopadu 2020 50 účastníků, awareness (MSD)**
- **Seminář EEN a SPČR (on-line, N. lávka) 26. listopadu 2020 75+ účastníků, awareness (EEN)**
  
- **TZ, awareness (COVID-19)**
  - Byly navrženy nové termíny původně jarních seminářů
  - Mění se charakter setkání (preference on-line jednání)
  - Termín pro splnění aktivit byl EU-OSHA prodloužen do 18. prosince 2020

# Přidejte se k nám a posvi'te si na fyzickou zátěž!

- Více informací naleznete na internetových stránkách kampaně:  
[www.healthy-workplaces.eu/cs](http://www.healthy-workplaces.eu/cs)
- Přihlaste se k odebírání našeho zpravodaje:  
<https://healthy-workplaces.eu/en/healthy-workplaces-newsletter>
- Stránky EU-OSHA:  
<https://osha.europa.eu/cs>
- Sledujte aktivity a akce prostřednictvím sociálních sítí:  
    [#EUhealthyworkplaces](https://www.instagram.com/eu_healthy_workplaces)
- Zjistěte u národního kontaktního místa, jaké akce se ve vaší zemi pořádají:  
<http://www.ceskyfocalpoint.cz/>



## Děkuji Vám za pozornost